

Grabstein-, Denkmal- und Steinreinigung

1. Schritt:

Grundreinigung:

Verwenden Sie eine harte Bürste und entfernen zuerst trockenen und groben Schmutz.



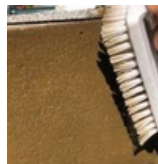
Vorwässen der Reinigungsfläche mit Wasser und einer Gießkanne oder Schlauch.



Aufsprühen des Reinigers Lanny und gleichzeitig mit der Reinigungsbürste einarbeiten. Anschließende Einwirkzeit ca. 20 Minuten. Das Produkt nicht antrocknen lassen.



Nach der Einwirkzeit die nun eingeweichte Verschmutzung unter Wasserzugabe (Gießkanne) nachbürsten und ordentlich mehrfach mit klarem Wasser nachspülen.



Achten Sie auf farbige Inschriften, welche nur vorsichtig gebürstet und bearbeitet werden dürfen.



INFO für alle Produkte: Vermeiden Sie Spritzer auf Ihrer Kleidung. Verwenden Sie Gummihandschuhe.



2. Schritt:

Nur nötig, wenn auch wirklich Verwitterungen vorliegen. Diese beginnen zB. mit kleinen schwarzen Punkten.

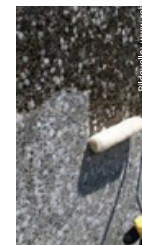
Verwitterungen lösen:

Diese Arbeit verrichtet Chlor, welches zugleich den Grünbelag entfernt und tiefsitzende Witterungsspuren aufhellt. Anwendung in der Regel nur auf helleren Steinen oder Zementoberflächen.



praktischer
Dosierschluß

Blizzy wird vorsichtig dosiert auf den Stein aufgetragen und mit einer Bürste eingearbeitet oder wie hier, mit einem Farbroller feucht aufgebracht. Das Produkt arbeitet selbständig und benötigt nur eine leichte manuelle Bearbeitung.



Nach einer Aufhellzeit von 20-60 Minuten, wird das Produkt mit Wasser abgespült.

INFO! Das Produkt wirkt nur, so lange es feucht ist. Anschließend ist die Wirkung beendet und kann abgespült werden. Dann ist es inaktiv die Bepflanzung wird verschont.

3. Schritt:

Schutzbehandlung und Pflege:

Nach ca. 1-2 Jahren lässt die Schutzbehandlung aufgrund der Witterung wieder nach. Die dadurch entstehende Offenporigkeit lässt Verschmutzungen anhaften. Wir empfehlen daher im Turnus von 1-2 Jahren eine Schutzbehandlung vorzunehmen.

Der Fleckschutz wird gleichmäßig mit einem Pinsel oder einem Tuch aufgebracht. Überschüsse werden nach wenigen Minuten nachgetrocknet. Diese Behandlung nehmen Sie exakt 2x hintereinander vor. Die Behandlung ist farblos und verändert den Stein nicht. Farbschriften NICHT bearbeiten!



Allgemeine Hinweise:

Grundsätzlich empfehlen wir die Reinigung vor der Bepflanzung vorzunehmen. Der Reiniger Lanny ist unbedenklich gegenüber Pflanzen. Sollte Blizzy während der bepflanzte Zeit angewendet werden, empfehlen wir den Reiniger über Nacht wirken zu lassen, so ist er am nächsten Tag wirkinaktiv.

Achtung: Farbige, sowie zB. mit Blattgold belegte Inschriften können immer bei einer Reinigung geschädigt werden, daher empfehlen wir hier mit Vorsicht zu arbeiten. Das Produkt Lanny ist extra für empfindliche Oberflächen entwickelt, jedoch müssen Sie auf kurze Wirkzeiten, weiche Bürsten und gründliches abwaschen achten.



Bei Fragen zu unseren Produkten gerne melden unter: Tel. 09201-9186129 oder email: info@rudis-spezialreinigungen.de

